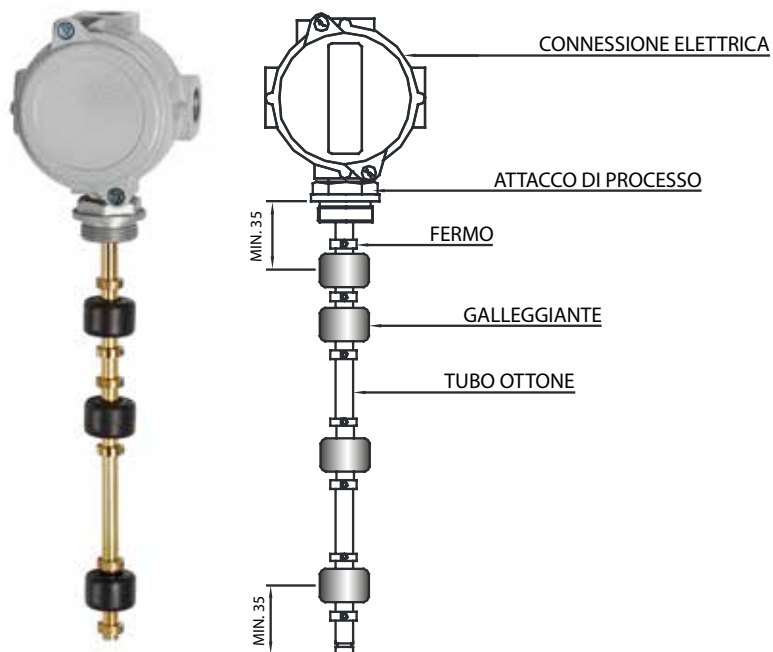


INDICATORE DI LIVELLO IN MULTI PUNTO

**UTILIZZO:**

Costruiti per garantire con la massima sicurezza differenti punti di controllo nei serbatoi, centraline oleodinamiche contenenti olii minerali con viscosità non superiore a 220 cSt; adatti inoltre per gasolio e altri liquidi non corrosivi ed infiammabili.

FUNZIONAMENTO:

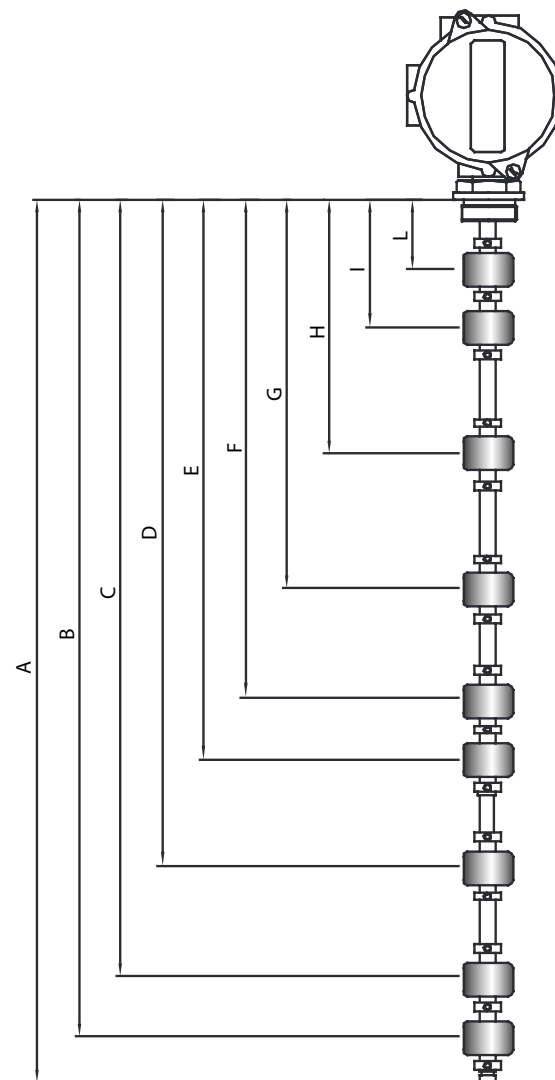
Quando il galleggiante dell'indicatore nella sua corsa incontra l'interruttore Reed incorporato nel tubo alla distanza prestabilita, il contatto, sollecitato dal magnete alloggiato nel galleggiante, si apre o si chiude, avendo così la possibilità di inviare a distanza un segnale di richiamo luminoso, acustico od interrompere qualsiasi apparecchiatura elettrica ad esso collegato.

MONTAGGIO:

Il montaggio dell'indicatore deve essere effettuato in posizione verticale, con l'avvertenza che il galleggiante disti dalle superfici ferrose (pareti, serbatoi etc.) minimo 35mm.

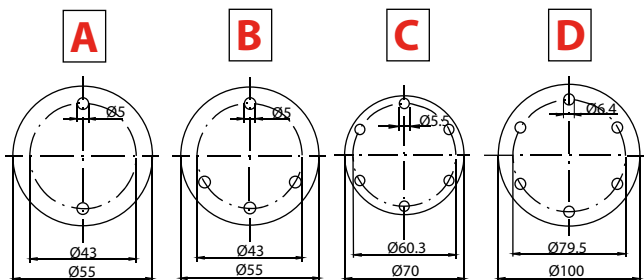
NB: quella mostrata nel disegno a fianco è solamente una versione. Numero dei contatti, lunghezze o tipologie di teste vengono sempre eseguite su richiesta del cliente.

Pressione massima di esercizio: 10 Bar

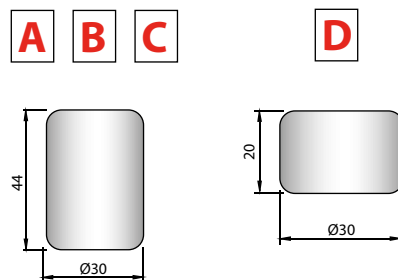


CARATTERISTICHE TECNICHE E SCHEDA D'ORDINAZIONE

ATTACCHI DI PROCESSO IN ALLUMINIO

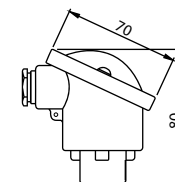


GALLEGGIANTI

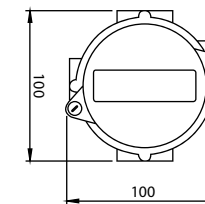


CONNESSIONI ELETTRICHE

1 TESTA ALLUMINIO IP68



2 TESTA ALLUMINIO IP65



CONTATTI ELETTRICI	GALLEGGIANTE	CARATTERISTICHE ELETTRICHE			
		POTENZA COMMUTABILE IN C.C.	POTENZA COMMUTABILE IN C.A.	INTENSITA' DI CORRENTE IN C.A.	TENSIONE COMMUTABILE
SPST	A - B - C	80 W	80 V.A.	1,3 A	250 VDC / VAC
SPDT		60 W	60 V.A.	1 A	230 VDC / VAC
SPST	D	60 W	60 V.A.	3 A	230 VDC / VAC
SPDT		20 W	20 V.A.	1 A	150 VDC / VAC

CARATTERISTICHE ELETTRICHE TERMOSTATO	
TENSIONE	250 V. COMMUTABILE
FREQUENZA	50 Hz
VALORI DI CARICO	4,0 A. cos φ = 0,6 (I M OT) 6,3 A. cos φ = 1,0 (I N)
CARICO MASSIMO	10 A. cos φ = 1
TEMPERATURE DI COMMUTAZIONE	50°C - 60°C - 70°C - 80°C
CONTATTI	N.CH. = NORMALMENTE CHIUSI N.A. = NORMALMENTE
TOLLERANZE	± 5°C

MOD.	"A"	ATTACCO DI PROCESSO	CONNESSIONE ELETTRICA	GALLEGGIANTI	SENSORE DI TEMPERATURA NELLA PARTE INFERIORE	TEMPERATURA DI ESERCIZIO	N° PUNTI DI CONTROLLO	COLLEGAMENTO ELETTRICO		QUOTA E NATURA DEI CONTATTI IN PRESENZA DI LIQUIDO																								
								POLI OCCUPATI		B	C	D	E	F	G	H	I	L																
								SPST	SPDT																									
IEG-MP	DA 140 A 2500	A	1	6 POLI IP68	A	1	SENZA	S	-20...+80°C	3	1 COMUNE	4	7	QUOTA+	QUOTA+	QUOTA+	QUOTA+	QUOTA+	QUOTA+	QUOTA+	QUOTA+	QUOTA+												
		B			SEPARATI						6	9																						
		C			2						10 POLI IP65	B	3										PT 1000	1 COMUNE	5	9	- SENZA	- SENZA	- SENZA	- SENZA	- SENZA	- SENZA	- SENZA	- SENZA
		D										4	TERMOSTATO 50°C - NO										SEPARATI	8	/									
		E	1" GAS	L... L CAVO	C	C	Ø30 x 44 P.P. BIANCO (DISTANZA TRA I PUNTI 70 mm)	5	H	-20...+120°C	6	1 COMUNE	6	/	C	SPST N.C.	C	SPST N.C.	C	SPST N.C.	C	SPST N.C.	C	SPST N.C.	C	SPST N.C.								
		F	1 1/4 GAS									6	TERMOSTATO 60°C - NO	SEPARATI	10	/	O	SPST N.O.	O	SPST N.O.	O	SPST N.O.	O	SPST N.O.	O	SPST N.O.	O	SPST N.O.	O	SPST N.O.				
		G	1 1/4 NPT									7	TERMOSTATO 70°C - NO	SEPARATI	10	/	O	SPST N.O.	O	SPST N.O.	O	SPST N.O.	O	SPST N.O.	O	SPST N.O.	O	SPST N.O.	O	SPST N.O.	O	SPST N.O.		
		H	1 1/2 GAS									8	TERMOSTATO 80°C - NC	SEPARATI	10	/	O	SPST N.O.	O	SPST N.O.	O	SPST N.O.	O	SPST N.O.	O	SPST N.O.	O	SPST N.O.	O	SPST N.O.	O	SPST N.O.		
												9	TERMOSTATO 50°C - NC	SEPARATI	10	/	S	SPST	S	SPST	S	SPST	S	SPST	S	SPST	S	SPST	S	SPST	S	SPST		
												10	TERMOSTATO 60°C - NC	SEPARATI	10	/	S	SPST	S	SPST	S	SPST	S	SPST	S	SPST	S	SPST	S	SPST	S	SPST		
												11	TERMOSTATO 70°C - NC	SEPARATI	10	/	S	SPST	S	SPST	S	SPST	S	SPST	S	SPST	S	SPST	S	SPST	S	SPST		
IEG-MP	800	A	1	A	1	S	3	1	760-C	650-C	500-O	-	-	-	-	-	-	-	-	-	-	-	-											