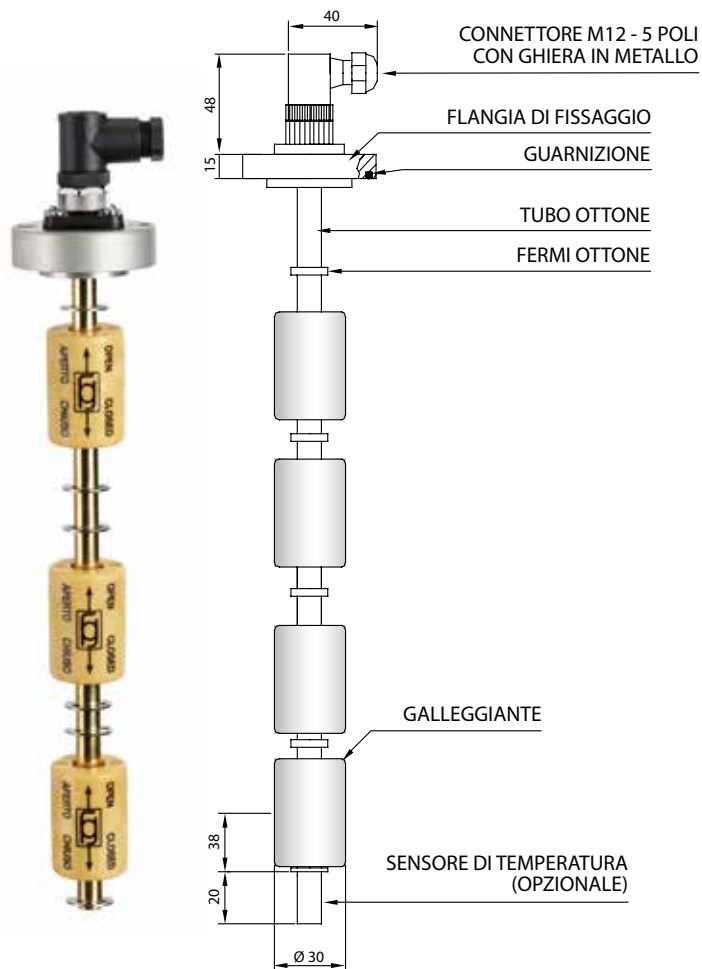


INDICATORE DI LIVELLO MULTI PUNTO CON USCITA M12

UTILIZZO:

Costruiti per garantire con la massima sicurezza differenti punti di controllo nei serbatoi, centraline oleodinamiche contenenti olii minerali con viscosità non superiore a 220 cSt; adatti inoltre per gasolio e altri liquidi non corrosivi ed infiammabili.

FUNZIONAMENTO:

Quando il galleggiante dell'indicatore nella sua corsa incontra l'interruttore Reed incorporato nel tubo alla distanza prestabilita, il contatto, sollecitato dal magnete alloggiato nel galleggiante, si apre o si chiude, avendo così la possibilità di inviare a distanza un segnale di richiamo luminoso, acustico od interrompere qualsiasi apparecchiatura elettrica ad esso collegato.

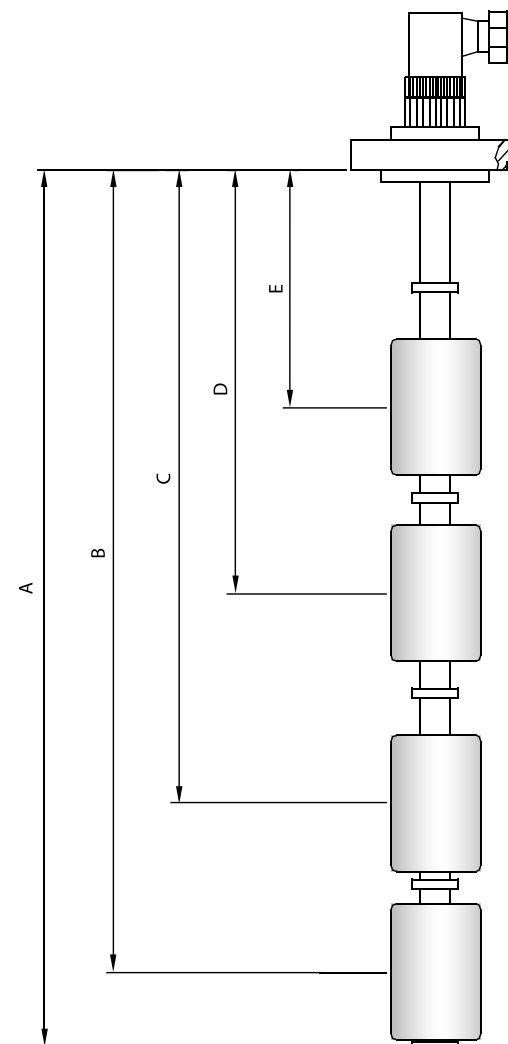
MONTAGGIO:

Il montaggio dell'indicatore deve essere effettuato in posizione verticale, con l'avvertenza che il galleggiante disti dalle superfici ferrose (pareti, serbatoi etc.) minimo 35mm.

NB: quella mostrata nel disegno a fianco è solamente una versione. Numero dei contatti e lunghezze vengono sempre eseguite su richiesta del cliente.

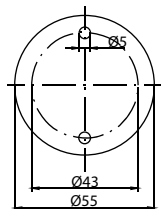
Pressione massima di esercizio: 10 Bar

Temperatura di esercizio: -20...+80°C

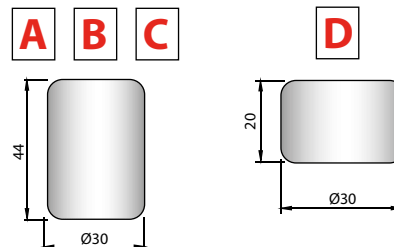


CARATTERISTICHE TECNICHE E SCHEDA D'ORDINAZIONE

ATTACCHI DI PROCESSO IN ALLUMINIO



GALLEGGIANTI



CONTATTI ELETTRICI	ATTACCHI	CARATTERISTICHE ELETTRICHE			
		POTENZA COMMUTABILE IN C.C.	POTENZA COMMUTABILE IN C.A.	INTENSITA' DI CORRENTE IN C.A.	TENSIONE COMMUTABILE
SPST	A - B - C	80 W	80 V.A.	1,3 A	250 VDC / VAC
SPDT		50 W	50 V.A.	1 A	230 VDC / VAC
SPST	D	60 W	60 V.A.	3 A	230 VDC / VAC
SPDT		30 W		0,5 A	500 VDC

CARATTERISTICHE ELETTRICHE TERMOSTATO	
TENSIONE	250 V. COMMUTABILE
FREQUENZA	50 Hz
VALORI DI CARICO	4,0 A. $\cos \varphi = 0,6$ (I M OT) 6,3 A. $\cos \varphi = 1,0$ (I N)
CARICO MASSIMO	10 A. $\cos \varphi = 1$
TEMPERATURE DI COMMUTAZIONE	50°C - 60°C - 70°C - 80°C
CONTATTI	N.CH. = NORMALMENTE CHIUSI N.A. = NORMALMENTE
TOLLERANZE	± 5°C

MOD.	"A"	GALLEGGIANTI	PUNTI DI CONTROLLO E POLI OCCUPATI						SENSORE DI TEMPERATURA NELLA PARTE INFERIORE	POLI OCCUPATI	QUOTA E NATURA DEI CONTATTI IN PRESENZA DI LIQUIDO										
			POLI OCCUPATI				B	C			D	E									
			SPST	SENSORE DI TEMPERATURA	SPDT	SENSORE DI TEMPERATURA															
IEG-M12	DA 70 A 2500	A Ø30 x 44 NYLON GIALLO (Distanza tra i punti 170 mm)	1	1 COMUNE	2	2-3-4-5-6-7-8-9-10-11	3	4-5-6-7-8-9-10-11	1	SENZA	/	QUOTA+	QUOTA+	QUOTA+	QUOTA+						
				SEPARATI	2	2-3-4-5-6-7-8-9-10-11	3	4-5-6-7-8-9-10-11	2	PT 100	3										
		B Ø30 x 44 NBR NERO (Distanza tra i punti 170 mm)	2	1 COMUNE	3	4-5-6-7-8-9-10-11	5	NO	NO	3	PT 1000	3	-	SENZA	-	SENZA	-	SENZA			
				SEPARATI	4	/	/			4	TERMOSTATO 50°C - NO	2	C	SPST N.C.	C	SPST N.C.	C	SPST N.C.	C	SPST N.C.	
		C Ø30 x 44 P.P. BIANCO (Distanza tra i punti 170 mm)	3	1 COMUNE	4	/	/			5	TERMOSTATO 60°C - NO	2	O	SPST N.O.	O	SPST N.O.	O	SPST N.O.	O	SPST N.O.	
				SEPARATI	/	/	/			6	TERMOSTATO 70°C - NO	2									
		D Ø30 x 20 NBR NERO (Distanza tra i punti 135 mm)	4	1 COMUNE	5	/	/			7	TERMOSTATO 80°C - NO	2	S	SPDT	S	SPDT					
				SEPARATI	/	/	/			8	TERMOSTATO 50°C - NC	2									
IEG-M12	800	A	2	1				4	760-C	200-C	-	-	-	-	-	-	-				