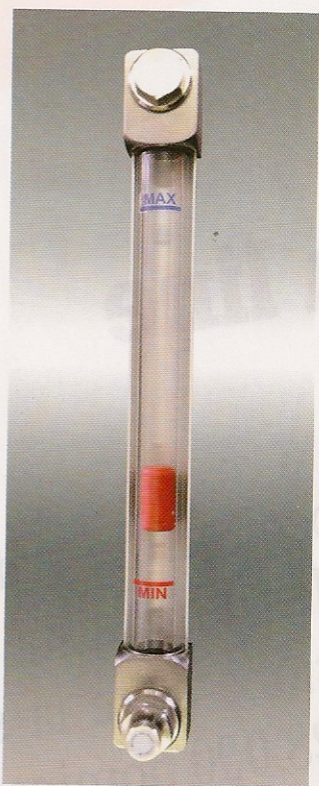


## Livelli universali flessibili

Cresce la flessibilità nei livelli F.Ili Giacomello, nei prodotti LUN, livelli universali con lunghezze variabili nylon-vetro, e LMU, livelli universali in alluminio anodizzato. Si tratta di livelli visivi, di medie dimensioni e molto robusti, che in versione standard sono composti da due corpi che alloggiavano un tubo trasparente, rinforzato e protetto da un profilo semitondo in alluminio anodizzato, che fa da schermo di contrasto.

I corpi possono anche essere in nylon caricato vetro, in alluminio anodizzato o inox Aisi 316, mentre i raccordi da 3/8" GAS,



normalmente in ottone nichelato, possono essere forniti in Aisi 316, e un rubinetto negli stessi materiali può essere richiesto in luogo del raccordo. Tutti i livelli possono essere forniti con termometro bimetallico a sonda a elevata precisione, sopportano pressione massima di 5 bar e possono avere tappo con sfiato in alluminio invece del blocchetto superiore, con diverse mescole per le O-ring. I livelli LMU possono inoltre avere tutte le parti a contatto con il liquido in Aisi 316, tubo in pyrex e varie guarnizioni, dalle NBR per applicazioni oleodinamiche alle FEP per l'alimentare.