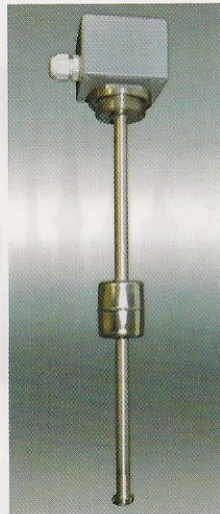
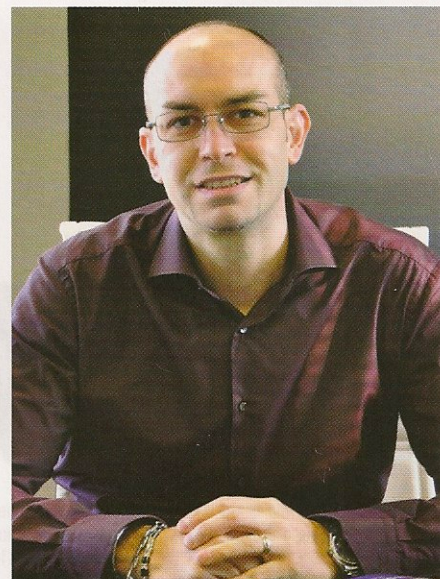


La Hannover Messe di quest'anno sarà per **F.lli Giacomello** l'occasione per presentare il neonato IEG-CRXI, livello certificato Atex, rilasciato dal prestigioso TUV e dunque sinonimo di garanzia e qualità. Gli indicatori di livello CRXI sono marcati Ex II 1/2 G Ex ia II C T5 Ga/Gb. Le sue caratteristiche strutturali consentono l'indicazione costante e continua del livello con elevata precisione della ripetibilità, l'indicazione lineare del livello, indipendentemente dalla forma del serbatoio e dalla distanza tra indicatore di livello e pareti del serbatoio, l'indicazione a distanza della misura e possibilità di pilotaggio di controlli aggiuntivi. La precisione è di 12 mm, l'uscita 4-20 mA per lettura in continuo del punto di controllo. Questo nuovo livellostato può essere utilizzato nei più svariati ambienti: oleodinamico, alimentare, chimico e in presenza di sostanze esplosive.





In alto a destra Daniele Giacomello, general manager dell'azienda, al centro la sede e a sinistra il prodotto di punta, l'IEG-CRXI.


F.Ili Giacomello s.n.c.

F.Ili Giacomello snc

Via Magenta 77 cap 15/A
20017 - Rho (Milano)
Tel. +39 02 9301278
Fax +39 02 9301690
www.fratelligiacomello.it
info@fratelligiacomello.it

PUBBLIREDAZIONALE

La F.Ili Giacomello nasce nel 1985 come ditta a conduzione familiare, con l'idea di poter offrire qualità e originalità al mercato degli indicatori di livello. La sua produzione comincia, con l'osservazione di quello che è presente sul mercato, con l'obiettivo di arrivare a personalizzare ciò che già esiste e brevettare alcuni dei suoi livelli di punta. Le novità che porta sul mercato, per quanto riguarda flessibilità e soluzioni di impiego sono notevoli; a partire dai suoi 'Rapid Level', per arrivare alla nuova gamma di livelli visivi 'Top Level'. Oggi l'azienda sta proseguendo il suo cammino concentrando le sue energie sulla ricerca e sul costante miglioramento della qualità. Ha investito su nuovi prodotti che possano ampliare l'offerta per i clienti, presentando un pacchetto sempre più completo e competitivo, che comprende ad esempio i nuovi livelli certificati Atex. In particolare, in occasione dell'edizione 2013 di Hannover Messe, la F.Ili Giacomello presenta una grande novità, il nuovo nato tra i livelli certificati Atex, l'IEG-CrxI. L'azienda è fiera di portare sul mercato un prodotto simile, marchiato dal certificato Atex, rilasciato dal prestigioso ente nazionale e internazionale TUV e quindi sinonimo di garanzia e qualità. Gli indicatori di livello CRXI sono costruiti in conformità alla direttiva Atex (94/9/CE) per essere utilizzati nell'indicazione precisa e costante del livello di un liquido all'interno di un generico serbatoio, posto in un ambiente dove sia presente con continuità per lungo periodo di tempo un'atmosfera esplosiva, costituita da miscela con aria o

sostanze infiammabili nella forma di gas, vapori o nebbie (zona 0 - rif. EN 60079-10). Gli indicatori di livello sono marcati:  Il 1/2 G Ex ia II C T5 Ga/Gb. Ma come funziona l'IEG-CrxI? Il galleggiante alloggia all'interno un magnete toroidale, il cui campo aziona, senza contatto fisico, piccoli contatti reed posti all'interno del tubo di scorrimento. L'azionamento di tali contatti permette l'inserimento o il disinserimento graduale delle resistenze, poste anch'esse all'interno del tubo di scorrimento, consentendo la lettura in continuo del livello del liquido. Il segnale resistivo così generato, viene convertito in un segnale 4-20 mA gestibile in zona sicura grazie all'utilizzo di una barriera di separazione. Il montaggio dell'indicatore di livello deve essere effettuato in posizione verticale. Il galleggiante, in ogni sua posizione, deve distare dalle superfici ferrose (pareti serbatoio, etc.) minimo 35 mm. Una guarnizione (piana o toroidale) garantisce da fuoriuscite di liquido attraverso il foro di fissaggio del livellostato. Le sue caratteristiche strutturali consentono all'IEG-CrxI di possedere numerosi vantaggi: indicazione costante e continua del livello con elevata precisione della ripetibilità; indicazione lineare del livello, indipendentemente dalla forma del serbatoio e dalla distanza tra indicatore di livello e pareti del serbatoio; indicazione a distanza della misura e possibilità di pilotaggio di controlli aggiuntivi; precisione 12 mm. L'IEG-CrxI può essere utilizzato nei più svariati ambienti: oleodinamico, alimentare, chimico e in presenza di sostanze esplosive.

Misure pneumatiche multi livello

F.lli Giacomello presenta la propria gamma di Rapid Level pneumatici, con segnalazione pneumatica che utilizza una valvola ad azionamento magnetico, parti a contatto con i liquidi da monitorare (galleggiante, asta e connessione filettata) in Aisi 316, e scatola di protezione IP65 orientabile con innesti rapidi in entrata e uscita. La regolazione è facile e veloce e avviene semplicemente spostando il galleggiante lungo l'asta, variando il punto di intervento, operazione eseguibile in qualsiasi momento da parte dell'utilizzatore, offrendo un vantaggio anche al rivenditore che può avere a magazzino un solo livello, variandolo a seconda delle esigenze. Il livello è impiegabile anche per liquidi ad alta viscosità o con particelle in sospensione di qualsiasi genere, facendone una soluzione indicata per diversi settori, come chimico, oleodinamico, pneumatico e alimentare.

