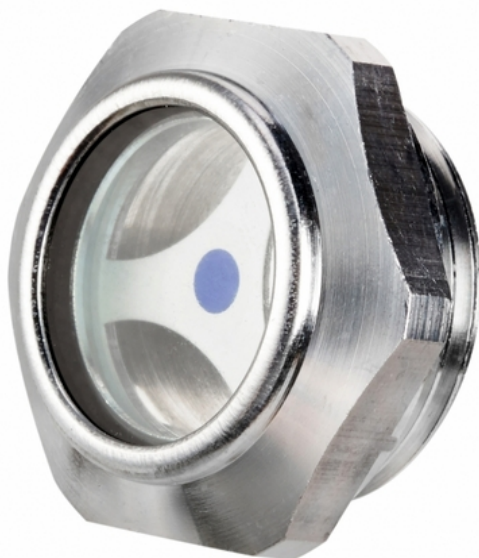


LMA: TAPPI INDICATORI VISIVI DEL LIVELLO DI LIQUIDO



(/grk_files/uploads/flli_giacomello_snc/news/lma_tappi_indicatori_visivi_de/logo.jpg?1525693042)

La F.lli Giacomello s.n.c. ha ampliato la sua offerta aggiungendo ai suoi articoli gli LMA, tappi metallici dalle caratteristiche estremamente interessanti, in grado di rispondere in maniera ottimale alle applicazioni più diverse

La **F.lli Giacomello s.n.c.** ha ampliato la sua offerta aggiungendo ai suoi articoli gli **LMA, tappi metallici** dalle caratteristiche estremamente interessanti, in grado di rispondere in maniera ottimale alle applicazioni più diverse:

Corpo in lega alluminio D11S.

- Guarnizione antiolio. A richiesta in alluminio o fibra.
- A richiesta, per quantitativi adeguati, si possono fornire in alluminio anodizzato od in ottone OT 58.
- Specola in materiale termoplastico con ottima resistenza all'urto, stabilità dimensionale e non soggetta all'invecchiamento. La trasparenza della specola ad elevate temperature non si altera.

Inoltre, il particolare profilo della mostrina, in alluminio pre-verniciato bianco, rende facile la lettura del livello del liquido, e permette anche un rapido deflusso nel caso la quantità del liquido diminuisca.

Alle caratteristiche tecniche del prodotto, si aggiungono altri elementi che rendono gli LMA della F.lli Giacomello s.n.c. molto competitivi sul mercato: un **ottimo rapporto qualità-prezzo** e una **grande compatibilità**.