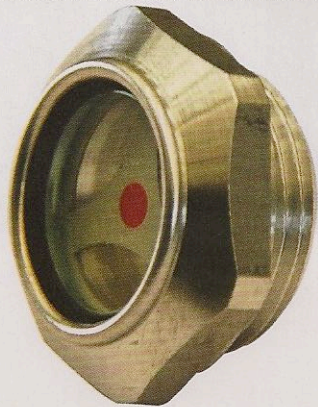


Un tappo per ogni serbatoio

La F.lli Giacomello è conosciuta per la vasta gamma di prodotti che propone per soddisfare la maggior parte delle esigenze dei suoi clienti, come ad esempio il tappo giusto per ogni tipologia di serbatoi. Tra i vari prodotti appartenenti a questa categoria, l'azienda propone gli LMA, tappi dalle caratteristiche particolari che li rendono ultra resistenti. Gli LMA hanno il corpo in lega alluminio D11S. A richiesta è possibile avere la guarnizione antiolio in alluminio o fibra. La specola è in materiale termoplastico con ottima resistenza all'urto, stabilità dimensionale e non soggetta all'invecchiamento. Inoltre non si altera la trasparenza della specola anche ad elevate



temperature. Un'altra importante caratteristica di questo prodotto è il particolare profilo della mostrina, in alluminio pre-verniciato bianco, che rende facile la lettura del livello del liquido e permette anche un rapido deflusso nel caso la quantità del liquido diminuisca. Per le elevate temperature è possibile avere gli LMA con vetro Pyrex e OR in Viton.