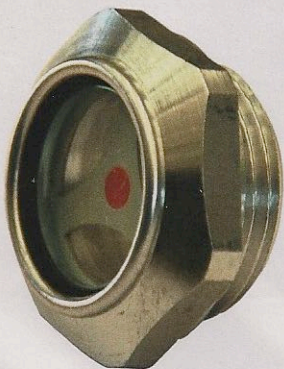


# Tappi per serbatoi

*Modello LMA,  
ultra resistenti*



Una dei punti di forza della **F.LLI GIACOMELLO** è la capacità di offrire ai propri clienti una vasta gamma di prodotti, che possano soddisfare il maggior numero di esigenze.

Ad esempio quella di trovare il tappo perfetto per la propria tipologia di serbatoi.

Tra i vari prodotti appartenenti a questa categoria, l'azienda propone gli LMA, tappi dalle caratteristiche particolari che li rendono ultra resistenti.

Hanno il corpo in lega alluminio D11S. La guarnizione antiolio è disponibile a richiesta in alluminio o fibra.

La specola è in materiale termoplastico con ottima resistenza all'urto, stabilità dimensionale e non soggetta all'invecchiamento. Inoltre la trasparenza della specola ad elevate temperature non si altera.

Un'altra importante caratteristica di questo prodotto è che il particolare profilo della mostrina, in alluminio preverniciato bianco, rende facile la lettura del livello del liquido, e permette anche un rapido deflusso nel caso la quantità del liquido diminuisca.

Per le elevate temperature è possibile avere gli LMA con vetro pyrex e OR in viton.